

Kom igång!

BREDBAND, TELEFONI OCH TV



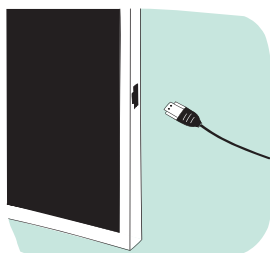
Mediabox/tjänstefördelare



tv-box

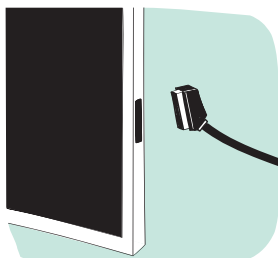


Telefonidosa



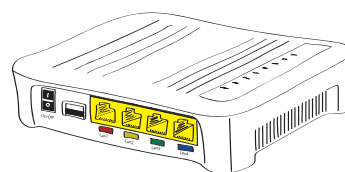
HDMI-kabel

Medföljer ofta tv-boxen du får levererad och ansluts mellan tv och tv-box.



Scart-kabel

Kan också användas mellan tv-box och tv om man har en äldre tv. Du måste då köpa en scart till HDMI-adapter.



Lätt att koppla rätt!

Säkerställ att din mediabox/tjänstefördelare är rätt kopplad:

LAN 1 (röd) - Internet/telefoni

LAN 2 (gul) - Internet/telefoni

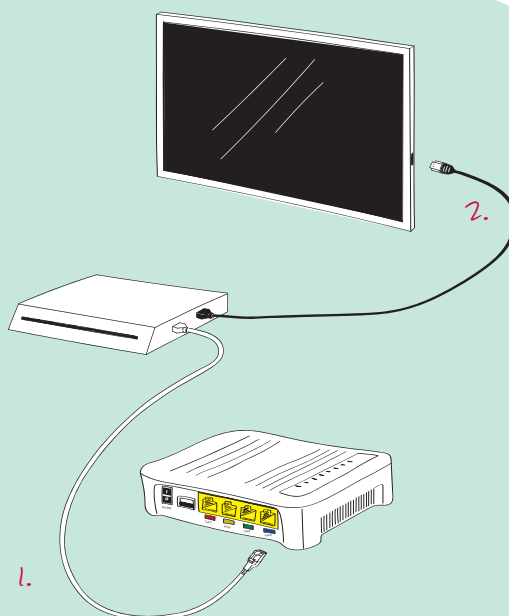
LAN 3 (grön) - tv

LAN 4 (blå) - tv

Tv

För att ansluta en tv behöver du en tv-box. Den beställer du av leverantören samtidigt som du beställer ditt abonnemang.

1. Nätverkskabel mellan mediabox och tv-box, uttag 3 (grönt).
2. HDMI-kabel (alt. scart) mellan tv-box och tv.



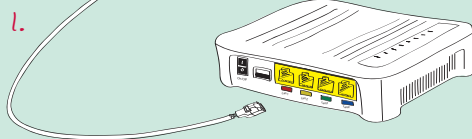
Bredband



Dator

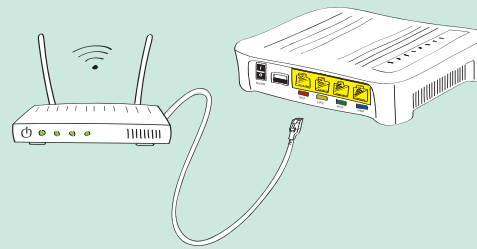
1. Nätverkskabel mellan mediabox och dator, uttag 1 (rött).

Vill du ansluta en dator till?
Inga problem. Den ansluter du bara till uttag 2 (gult).

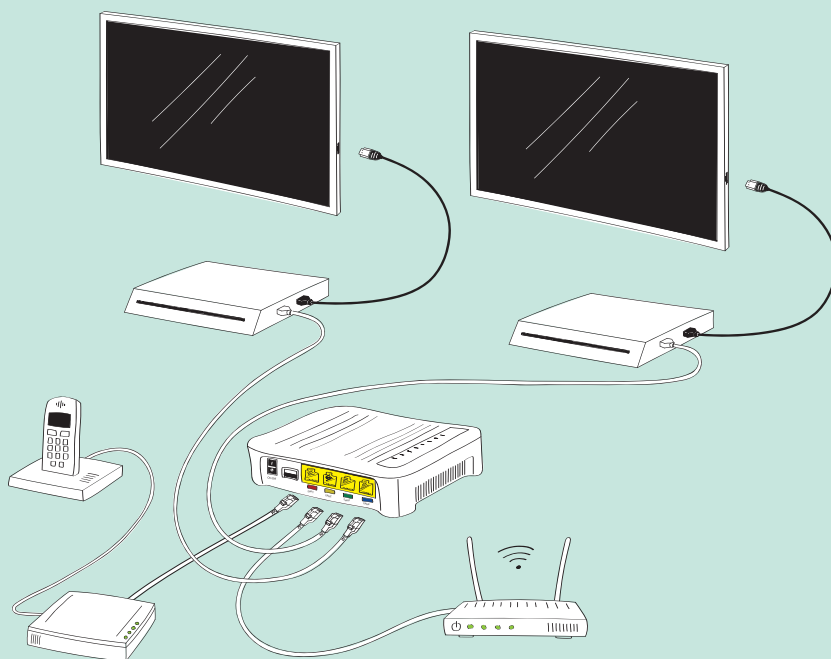


WIFI

Trådlös router ansluter du till uttag 1 (rött).



Tv, telefoni och bredband (wifi)



Telefon

Uttag 1 (rött)
ansluts via
telefonidosa.

Trådlös router

Uttag 2 (Gult).

Tv

Uttag 3 (grönt) +
uttag 4 (blått).

Beställa tjänster

Internet, tv och telefoni

Jämför och välj den leverantör och tjänst som passar dig och dina behov bäst.

Aktuella priser och kampanjer hittar du på globalconnect.se/kumbrostdadsnat
Mer information samt frågor och svar hittar du på obo.se/fiber

Direktanslut dig via portalen

1. Koppla in din dator

Koppla din dator till bostadens bredbandsuttag med hjälp av en nätverkskabel. Öppna datorns webbläsare så startar portalen automatiskt. Om portalen inte startar prova med ett annat uttag eller skriv in globalconnect.se/kumbrostdadsnat i sökfönstret i din webbläsare.

2. Välj tjänst och leverantör

Lägg till de tjänster du önskar i varukorgen och checka ut den när du är nöjd.

3. Bekräfta din beställning

Fyll i dina personuppgifter för kontakt- och fakturainformation. Bekräfta uppgifterna och klicka på beställ.

4. Nu är tjänsten aktiverad!

Nu är tjänsten beställd — vänta i ca 15 minuter och starta om din dator för att komma ut på internet som vanligt. Nu kan du koppla in eventuell annan utrustning, som till exempel en trådlös router och använda den som tidigare.

Open Universe erbjuder dig som söker en enklare tjänst 0,5 Mbit/s till en kostnad av 0 kr/mån från några av leverantörerna i utbudet. Denna tjänst lämpar sig för dig som endast läser tidningen på nätet, mejlar och kanske betalar räkningar och inte behöver en snabbare uppkoppling. Den är inte lämplig för er som är fler i familjen och som avser koppla upp flera enheter (surfplatta, telefon och dator) eller som strömmar film eller musik.

Supporthjälp

Tv och telefoni tjänst, går att beställa men inte aktivera via portalen då dessa tjänster kräver telefonidosa och tv-box för att fungera.

Beställ gärna dessa tjänster direkt från den leverantör du vill ha och i god tid då det kan ta 10 arbetsdagar eller mer innan dosa och tv-box levereras.

Vid nyinflytt var noga med att uppge inflyttningsdatum och om du vill få utrustningen skickad till din gamla eller nya adress.

Om du har problem att logga in eller beställa via portalen ring 0200-43 00 00.
Supporten har öppet vardagar 8-17.

Felanmälan vid fakturafrågor

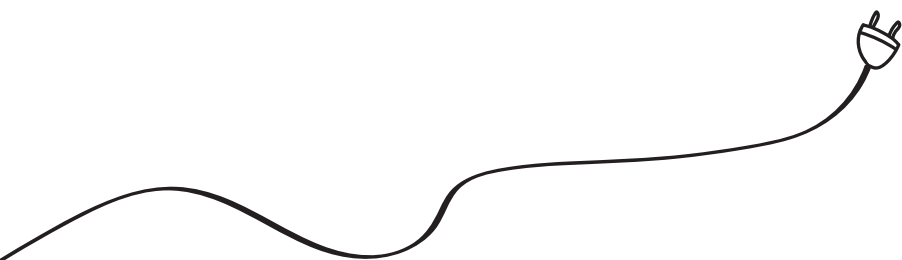
Vid frågor som rör dina tjänster kontaktar du den leverantör du valt. Kontaktuppgifter hittar du på din beställningsbekräftelse, faktura eller leverantörens hemsida.

Vid elavbrott

Om dina tjänster inte fungerar efter ett elavbrott eller driftstörning så kan du behöva starta om din utrustning, det gör du enklast genom att:

1. Dra ur strömkabeln ur tjänstefördelare, tv-box och telefonidosa.
2. Vänta 10 sekunder
3. Sätt därefter i strömkabeln igen.

Om felet kvarstår efter att utrustningen startats om, felanmäler du tjänsten direkt till berörd tjänsteleverantör.



obo.se/fiber

öBo
Hem för dig